



STORA MÖJLIGHETER MED SVERIGEFÖRHANDLINGEN

Höghastighetsjärnväg och 100 000 nya bostäder

Det ska byggas höghastighetsjärnväg mellan Stockholm, Göteborg och Malmö. Sverigeförhandlingen är tillsatt av regeringen för att förhandla med kommuner och regioner om medfinansiering, spårdragning, stationslägen och i vilken ordning järnvägarna ska byggas.

Målen - utöver att få till höghastighetsjärnväg - är att öka kollektivtrafiken, förbättra tillgängligheten och öka bostadsbyggandet. Totalt ska infrastruktursatsningar runt om i Sverige möjliggöra byggandet av cirka 100 000 nya bostäder.

Den nya järnvägen skapar stora möjligheter. I området längs sträckan Göteborg, Borås och Jönköping finns potential att bygga fler bostäder, få fler att åka tåg istället för bil eller buss och skapa en större arbetsmarknadsregion.

SVERIGEFÖRHANDLINGENS MÅL

- Höghastighetsjärnväg mellan Stockholm, Göteborg och Malmö
- Öka bostadsbyggandet – med mål på 100 000 nya bostäder
- Öka kollektivtrafiken och förbättra tillgängligheten

Läs mer på sverigeforhandlingen.se

REGIONALA MÖJLIGHETER

- Området längs stråket kan växa med 220 000 invånare fram till 2035 – och fler bostäder kan byggas
- Större arbetsmarknadsregion
- Tre gånger så många resor med kollektivtrafik i stråket mellan Göteborg och Borås

Läs mer på vgregion.se

POLITIKERNA TYCKER TILL



”För Västsveriges utveckling är det viktigt med en fullt utbyggd Götalandsbana. För att möta den framtida resandeutvecklingen behövs både en ny stambana för höghastighetståg och fler spår för att säkra kapaciteten.”

– Johnny Magnusson (M)
Regionstyrelsens ordförande, Västra Götalandsregionen



”Vi står inför ett vägval. Utan nya stambanor för höghastighetståg kommer stora delar av den ökande trafiken att tvingas över på landsväg, det gäller både persontrafik och gods. Att öka kapaciteten för tågtrafiken är alldeles nödvändigt för en hållbar framtid.”

– Rune Backlund (C)
Regionråd i Jönköpings län



”En ny Götalandsbana har stor betydelse för att knyta samman arbetsmarknadsregionerna Göteborg och Borås. Den knyter samman lärosäten och bostadsmarknaden. Kort sagt ger det människor fler möjligheter att hitta utbildning, arbete och jobb. Den stora potentialen för själva bostadsproduktionen ligger i kombination med Sverigeförhandlingens uppdrag att bidra till kollektivtrafikutvecklingen i storstäderna.”

– Ann-Sofie Hermansson (S)
Kommunstyrelsens ordförande, Göteborgs stad



”Götalandsbanan är viktig för den regionala utvecklingen – inte minst eftersom den binder ihop sex av Sveriges tretton största kommuner – men också ur ett internationellt perspektiv. Sveriges konkurrenskraft främjas av att vi i likhet med andra länder bygger ut ett fungerande höghastighetsnät för tåg.”

– Ulf Olsson (S)
Kommunstyrelsens ordförande, Borås Stad

VÄSTRA GÖTALANDSREGIONEN I SAMVERKAN MED GÖTEBORG, MÖLNDAL,
HÄRRYDA, BOLLEBYGD, BORÅS, ULRICEHAMN OCH SWEDAVIA.



SVERIGEFÖRHANDLINGEN GÖTALANDSBANAN

STOR POTENTIAL MED TÅG MELLAN GÖTEBORG, BORÅS OCH JÖNKÖPING

Västsverige växer och många vill flytta hit. För att fler ska kunna leva ett gott liv här krävs fler bostäder och att det blir enklare att resa i vardagen. Västra Götalandsregionen i samverkan med kommunerna Göteborg, Mölndal, Härryda, Bollebygd, Borås, Ulricehamn har tillsammans med Swedavia förslag på hur det kan gå till.

Sverigeförhandlingen har föreslagit en ny dubbelspårig höghastighetsjärnväg som ska gå mellan Göteborg och Stockholm. Järnvägen som också kallas Götalandsbanan föreslås ha stopp i bland annat Jönköping, Borås, Landvetter och Mölnlycke. Det är bra, framför allt för de som reser långt.

Med rätt förutsättningar kan den nya järnvägen också bli bra för de som reser kortare. Det är många som pendlar till jobb eller studier längs sträckan Göteborg, Borås och Jönköping – men det saknas ordentlig tågtrafik. De andra populära pendlingssträckorna i Göteborgsområdet har redan tåg med positiv utveckling. Och det finns lika stor potential med ny järnväg längs just den här sträckan.

Med större möjlighet att pendla längs sträckan kan nyttan med den nya järnvägen bli större. Området längs järnvägen kan växa. Och om det blir enklare för fler att ta sig till stationerna kan fler dra nytta av höghastighetstågen.

Vi har som mål att en resa mellan Göteborg och Jönköping ska ta en dryg timma och mellan Göteborg och Borås max 35 minuter. Med centralt stationsläge i Borås och ett nytt stopp i Ulricehamn knyts också Västsverige och Jönköping tätare ihop. Då kan den regionala arbetsmarknaden bli större och de som bor i området får fler arbeten att välja mellan.

Kopplingen till Landvetter flygplats stärker också förutsättningarna för fler nationella och internationella resor. Resenärerna kommer kunna kliva på tåget vid till exempel Korsvägen eller Haga och åka tåg hela vägen till flygplatsen.

Med fler järnvägsspår mellan Göteborg och Borås kan fler pendla till jobb eller studier. Bättre förutsättning för pendling skapar möjlighet för människor att kunna bo i ett större område längs sträckan. Fler kan åka tåg istället för buss och bil. Då kan trängseln minska på riksväg 40 till och från Göteborg. För att maximera nyttan med järnvägen tidigt föreslår vi att spåren byggs i etapper med start på sträckan mellan Mölnlycke och Bollebygd.

VÅRA FÖRSLAG

- Fler spår Göteborg – Borås
- Sträckning via Ulricehamn
- Centralt stationsläge i Borås
- Sträckning via Mölndal
- Etappvis utbyggnad

MÖJLIGGÖR

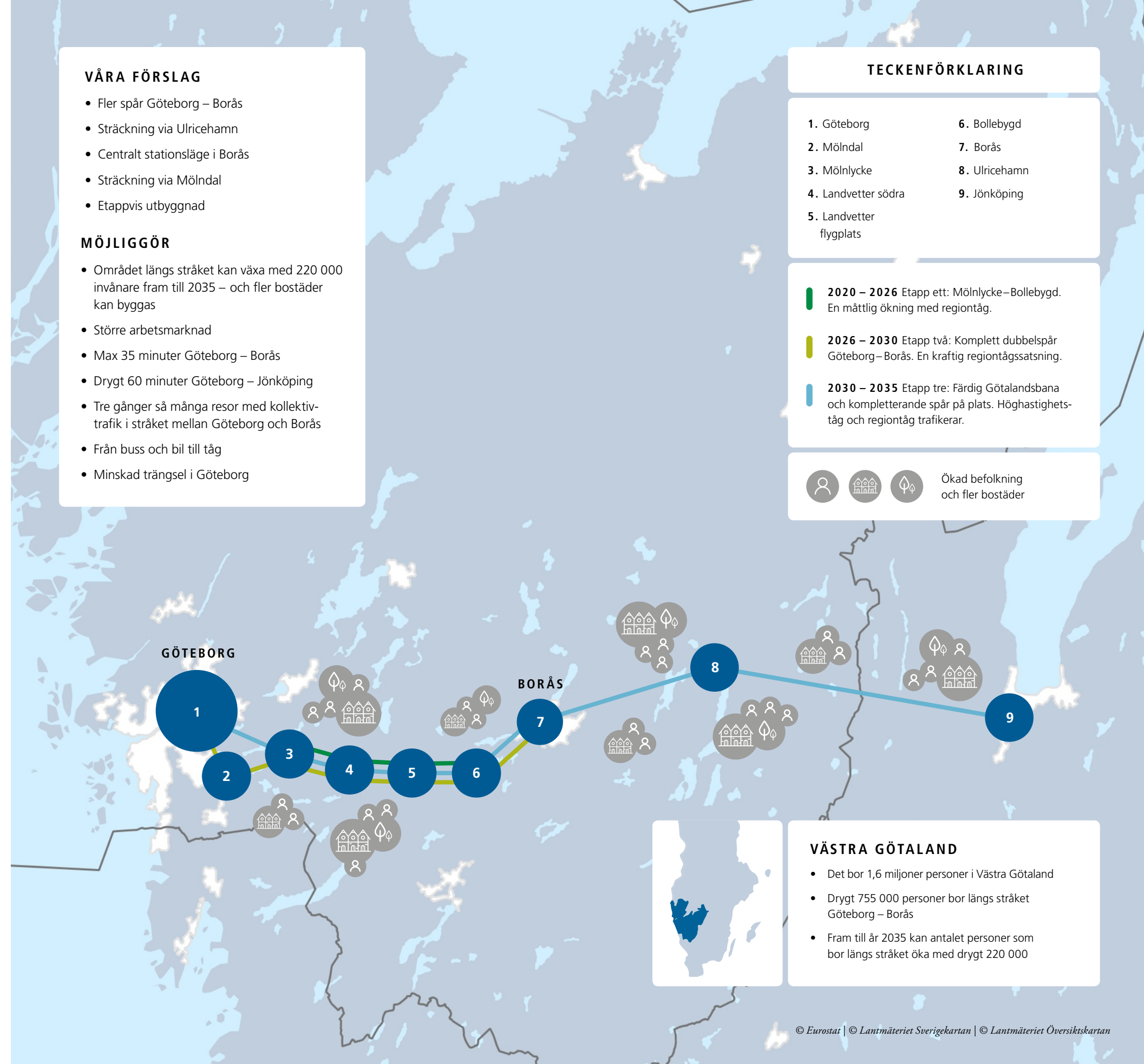
- Området längs stråket kan växa med 220 000 invånare fram till 2035 – och fler bostäder kan byggas
- Större arbetsmarknad
- Max 35 minuter Göteborg – Borås
- Drygt 60 minuter Göteborg – Jönköping
- Tre gånger så många resor med kollektivtrafik i stråket mellan Göteborg och Borås
- Från buss och bil till tåg
- Minskad trängsel i Göteborg

TECKENFÖRKLARING

- | | |
|-------------------------|---------------|
| 1. Göteborg | 6. Bollebygd |
| 2. Mölndal | 7. Borås |
| 3. Mölnlycke | 8. Ulricehamn |
| 4. Landvetter södra | 9. Jönköping |
| 5. Landvetter flygplats | |

- **2020 – 2026** Etapp ett: Mölnlycke–Bollebygd. En måttlig ökning med regiontåg.
- **2026 – 2030** Etapp två: Komplet dubbelspår Göteborg–Borås. En kraftig regiontågssatsning.
- **2030 – 2035** Etapp tre: Färdig Götalandsbana och kompletterande spår på plats. Höghastighets-tåg och regiontåg trafikerar.

- 👤 🏠 🌱 Ökad befolkning och fler bostäder



VÄSTRA GÖTALAND

- Det bor 1,6 miljoner personer i Västra Götaland
- Drygt 755 000 personer bor längs stråket Göteborg – Borås
- Fram till år 2035 kan antalet personer som bor längs stråket öka med drygt 220 000