

**KOORDINATSYSTEM**

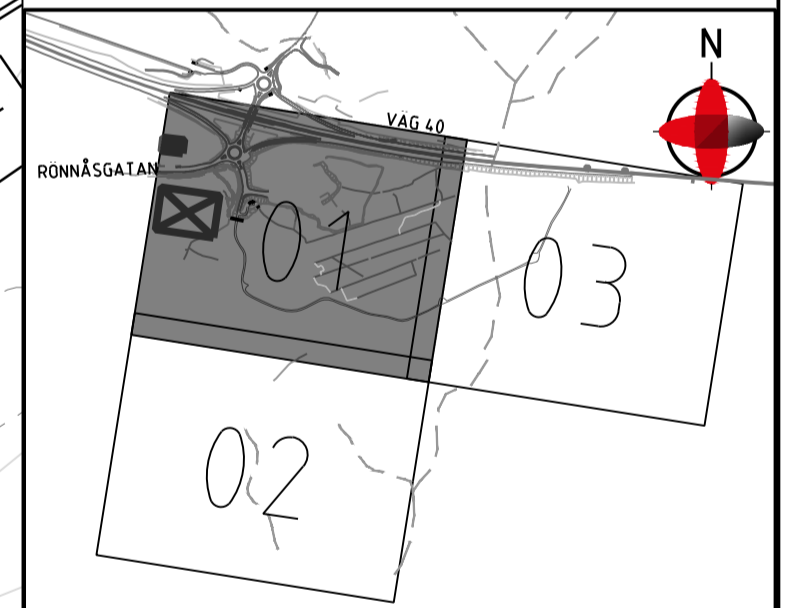
PLANSYSTEM: SWEREF 99 13 30  
 HÖJDSYSTEM: RH2000

**TECKENFÖRKLARING**

- 0/100 RÄKNAD LINJE
- BELÄGGNINGSKANTLINJE
- VÄGOMRÅDE
- FÖRESLAGEN TOMTGRÄNS
- DETALJPLANEGRÄNS
- 293.20 PROJEKTERAD HÖJD

**BEFINTLIGHETER**

- KÖRBANEKANT
- FASTIGHETSGRÄNS
- VATTENDRAG



BET	ANT	ÄNDRINGEN AVSER	DATUM	SEN
SKEDER				

**FÖRPROJEKTERING**

STATUS: ...  
**FÖR GRANSKNING 2020-04-17**

RÖNNÅSEN ETAPP 2 UNDERLAG TILL  
 DETALJPLAN, ULRICEHAMNS KOMMUN



PROJEKT NR 156480	RITAD/KONSTRUERAD AV R A	HANDLAGGARE A. STRÖMSMOEN
DATUM 2020-04-17	ANSVARIG ADAM FISCHER	
PM VÄG OCH MARK BILAGA 1 PLANRITNING DEL 1		

FORMAT/SKALA	NUMMER	TITEL
A1 1:1000	T-30-1-001	

XREFS:  
 - A:\VP\Modell\VP-01-P-002.dwg  
 - A:\VP\Modell\VP-01-P-010.dwg  
 - A:\VP\Modell\VP-01-P-015.dwg  
 - A:\VP\Modell\VP-01-P-020.dwg  
 - A:\VP\Modell\VP-01-P-030.dwg  
 - A:\VP\Modell\VP-01-P-040.dwg  
 - A:\VP\Modell\VP-01-P-050.dwg  
 - A:\VP\Modell\VP-01-P-060.dwg  
 - A:\VP\Modell\VP-01-P-070.dwg  
 - A:\VP\Modell\VP-01-P-085.dwg  
 - A:\VP\Modell\VP-01-P-090.dwg  
 - A:\VP\Modell\VP-01-P-145.dwg  
 - A:\VP\Modell\VP-01-P-150.dwg  
 - A:\VP\Modell\VP-01-P-155.dwg  
 - A:\VP\Modell\VP-01-P-160.dwg  
 - A:\VP\Modell\VP-01-P-165.dwg  
 - A:\VP\Modell\VP-01-P-170.dwg  
 - A:\VP\Modell\VP-01-P-175.dwg  
 - A:\VP\Modell\VP-01-P-180.dwg  
 - A:\VP\Modell\VP-01-P-185.dwg  
 - A:\VP\Modell\VP-01-P-190.dwg  
 - A:\VP\Modell\VP-01-P-195.dwg  
 - A:\VP\Modell\VP-01-P-200.dwg  
 - A:\VP\Modell\VP-01-P-205.dwg  
 - A:\VP\Modell\VP-01-P-210.dwg  
 - A:\VP\Modell\VP-01-P-215.dwg  
 - A:\VP\Modell\VP-01-P-220.dwg  
 - A:\VP\Modell\VP-01-P-225.dwg  
 - A:\VP\Modell\VP-01-P-230.dwg  
 - A:\VP\Modell\VP-01-P-235.dwg  
 - A:\VP\Modell\VP-01-P-240.dwg  
 - A:\VP\Modell\VP-01-P-245.dwg  
 - A:\VP\Modell\VP-01-P-250.dwg  
 - A:\VP\Modell\VP-01-P-255.dwg  
 - A:\VP\Modell\VP-01-P-260.dwg  
 - A:\VP\Modell\VP-01-P-265.dwg  
 - A:\VP\Modell\VP-01-P-270.dwg  
 - A:\VP\Modell\VP-01-P-275.dwg  
 - A:\VP\Modell\VP-01-P-280.dwg  
 - A:\VP\Modell\VP-01-P-285.dwg  
 - A:\VP\Modell\VP-01-P-290.dwg  
 - A:\VP\Modell\VP-01-P-295.dwg  
 - A:\VP\Modell\VP-01-P-300.dwg  
 - A:\VP\Modell\VP-01-P-305.dwg  
 - A:\VP\Modell\VP-01-P-310.dwg  
 - A:\VP\Modell\VP-01-P-315.dwg  
 - A:\VP\Modell\VP-01-P-320.dwg  
 - A:\VP\Modell\VP-01-P-325.dwg  
 - A:\VP\Modell\VP-01-P-330.dwg  
 - A:\VP\Modell\VP-01-P-335.dwg  
 - A:\VP\Modell\VP-01-P-340.dwg  
 - A:\VP\Modell\VP-01-P-345.dwg  
 - A:\VP\Modell\VP-01-P-350.dwg  
 - A:\VP\Modell\VP-01-P-355.dwg  
 - A:\VP\Modell\VP-01-P-360.dwg  
 - A:\VP\Modell\VP-01-P-365.dwg  
 - A:\VP\Modell\VP-01-P-370.dwg  
 - A:\VP\Modell\VP-01-P-375.dwg  
 - A:\VP\Modell\VP-01-P-380.dwg  
 - A:\VP\Modell\VP-01-P-385.dwg  
 - A:\VP\Modell\VP-01-P-390.dwg  
 - A:\VP\Modell\VP-01-P-395.dwg  
 - A:\VP\Modell\VP-01-P-400.dwg  
 - A:\VP\Modell\VP-01-P-405.dwg  
 - A:\VP\Modell\VP-01-P-410.dwg  
 - A:\VP\Modell\VP-01-P-415.dwg  
 - A:\VP\Modell\VP-01-P-420.dwg  
 - A:\VP\Modell\VP-01-P-425.dwg  
 - A:\VP\Modell\VP-01-P-430.dwg  
 - A:\VP\Modell\VP-01-P-435.dwg  
 - A:\VP\Modell\VP-01-P-440.dwg  
 - A:\VP\Modell\VP-01-P-445.dwg  
 - A:\VP\Modell\VP-01-P-450.dwg  
 - A:\VP\Modell\VP-01-P-455.dwg  
 - A:\VP\Modell\VP-01-P-460.dwg  
 - A:\VP\Modell\VP-01-P-465.dwg  
 - A:\VP\Modell\VP-01-P-470.dwg  
 - A:\VP\Modell\VP-01-P-475.dwg  
 - A:\VP\Modell\VP-01-P-480.dwg  
 - A:\VP\Modell\VP-01-P-485.dwg  
 - A:\VP\Modell\VP-01-P-490.dwg  
 - A:\VP\Modell\VP-01-P-495.dwg  
 - A:\VP\Modell\VP-01-P-500.dwg  
 - A:\VP\Modell\VP-01-P-505.dwg  
 - A:\VP\Modell\VP-01-P-510.dwg  
 - A:\VP\Modell\VP-01-P-515.dwg  
 - A:\VP\Modell\VP-01-P-520.dwg  
 - A:\VP\Modell\VP-01-P-525.dwg  
 - A:\VP\Modell\VP-01-P-530.dwg  
 - A:\VP\Modell\VP-01-P-535.dwg  
 - A:\VP\Modell\VP-01-P-540.dwg  
 - A:\VP\Modell\VP-01-P-545.dwg  
 - A:\VP\Modell\VP-01-P-550.dwg  
 - A:\VP\Modell\VP-01-P-555.dwg  
 - A:\VP\Modell\VP-01-P-560.dwg  
 - A:\VP\Modell\VP-01-P-565.dwg  
 - A:\VP\Modell\VP-01-P-570.dwg  
 - A:\VP\Modell\VP-01-P-575.dwg  
 - A:\VP\Modell\VP-01-P-580.dwg  
 - A:\VP\Modell\VP-01-P-585.dwg  
 - A:\VP\Modell\VP-01-P-590.dwg  
 - A:\VP\Modell\VP-01-P-595.dwg  
 - A:\VP\Modell\VP-01-P-600.dwg  
 - A:\VP\Modell\VP-01-P-605.dwg  
 - A:\VP\Modell\VP-01-P-610.dwg  
 - A:\VP\Modell\VP-01-P-615.dwg  
 - A:\VP\Modell\VP-01-P-620.dwg  
 - A:\VP\Modell\VP-01-P-625.dwg  
 - A:\VP\Modell\VP-01-P-630.dwg  
 - A:\VP\Modell\VP-01-P-635.dwg  
 - A:\VP\Modell\VP-01-P-640.dwg  
 - A:\VP\Modell\VP-01-P-645.dwg  
 - A:\VP\Modell\VP-01-P-650.dwg  
 - A:\VP\Modell\VP-01-P-655.dwg  
 - A:\VP\Modell\VP-01-P-660.dwg  
 - A:\VP\Modell\VP-01-P-665.dwg  
 - A:\VP\Modell\VP-01-P-670.dwg  
 - A:\VP\Modell\VP-01-P-675.dwg  
 - A:\VP\Modell\VP-01-P-680.dwg  
 - A:\VP\Modell\VP-01-P-685.dwg  
 - A:\VP\Modell\VP-01-P-690.dwg  
 - A:\VP\Modell\VP-01-P-695.dwg  
 - A:\VP\Modell\VP-01-P-700.dwg  
 - A:\VP\Modell\VP-01-P-705.dwg  
 - A:\VP\Modell\VP-01-P-710.dwg  
 - A:\VP\Modell\VP-01-P-715.dwg  
 - A:\VP\Modell\VP-01-P-720.dwg  
 - A:\VP\Modell\VP-01-P-725.dwg  
 - A:\VP\Modell\VP-01-P-730.dwg  
 - A:\VP\Modell\VP-01-P-735.dwg  
 - A:\VP\Modell\VP-01-P-740.dwg  
 - A:\VP\Modell\VP-01-P-745.dwg  
 - A:\VP\Modell\VP-01-P-750.dwg  
 - A:\VP\Modell\VP-01-P-755.dwg  
 - A:\VP\Modell\VP-01-P-760.dwg  
 - A:\VP\Modell\VP-01-P-765.dwg  
 - A:\VP\Modell\VP-01-P-770.dwg  
 - A:\VP\Modell\VP-01-P-775.dwg  
 - A:\VP\Modell\VP-01-P-780.dwg  
 - A:\VP\Modell\VP-01-P-785.dwg  
 - A:\VP\Modell\VP-01-P-790.dwg  
 - A:\VP\Modell\VP-01-P-795.dwg  
 - A:\VP\Modell\VP-01-P-800.dwg  
 - A:\VP\Modell\VP-01-P-805.dwg  
 - A:\VP\Modell\VP-01-P-810.dwg  
 - A:\VP\Modell\VP-01-P-815.dwg  
 - A:\VP\Modell\VP-01-P-820.dwg  
 - A:\VP\Modell\VP-01-P-825.dwg  
 - A:\VP\Modell\VP-01-P-830.dwg  
 - A:\VP\Modell\VP-01-P-835.dwg  
 - A:\VP\Modell\VP-01-P-840.dwg  
 - A:\VP\Modell\VP-01-P-845.dwg  
 - A:\VP\Modell\VP-01-P-850.dwg  
 - A:\VP\Modell\VP-01-P-855.dwg  
 - A:\VP\Modell\VP-01-P-860.dwg  
 - A:\VP\Modell\VP-01-P-865.dwg  
 - A:\VP\Modell\VP-01-P-870.dwg  
 - A:\VP\Modell\VP-01-P-875.dwg  
 - A:\VP\Modell\VP-01-P-880.dwg  
 - A:\VP\Modell\VP-01-P-885.dwg  
 - A:\VP\Modell\VP-01-P-890.dwg  
 - A:\VP\Modell\VP-01-P-895.dwg  
 - A:\VP\Modell\VP-01-P-900.dwg  
 - A:\VP\Modell\VP-01-P-905.dwg  
 - A:\VP\Modell\VP-01-P-910.dwg  
 - A:\VP\Modell\VP-01-P-915.dwg  
 - A:\VP\Modell\VP-01-P-920.dwg  
 - A:\VP\Modell\VP-01-P-925.dwg  
 - A:\VP\Modell\VP-01-P-930.dwg  
 - A:\VP\Modell\VP-01-P-935.dwg  
 - A:\VP\Modell\VP-01-P-940.dwg  
 - A:\VP\Modell\VP-01-P-945.dwg  
 - A:\VP\Modell\VP-01-P-950.dwg  
 - A:\VP\Modell\VP-01-P-955.dwg  
 - A:\VP\Modell\VP-01-P-960.dwg  
 - A:\VP\Modell\VP-01-P-965.dwg  
 - A:\VP\Modell\VP-01-P-970.dwg  
 - A:\VP\Modell\VP-01-P-975.dwg  
 - A:\VP\Modell\VP-01-P-980.dwg  
 - A:\VP\Modell\VP-01-P-985.dwg  
 - A:\VP\Modell\VP-01-P-990.dwg  
 - A:\VP\Modell\VP-01-P-995.dwg  
 - A:\VP\Modell\VP-01-P-1000.dwg

**KOORDINATSYSTEM**

PLANSYSTEM: SWEREF 99 13 30  
HÖJDSYSTEM: RH2000

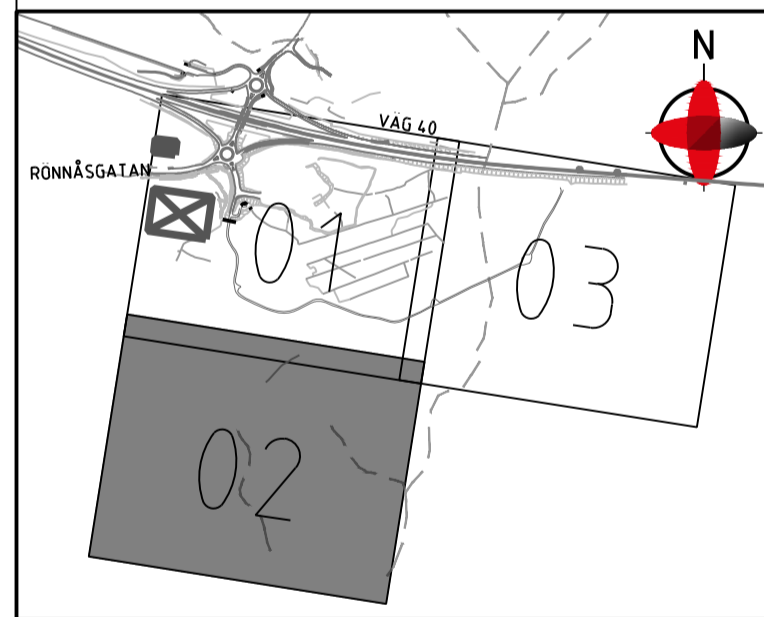
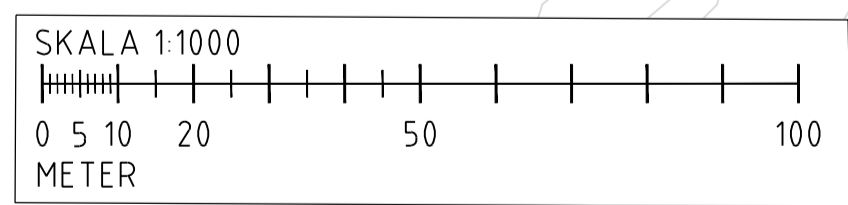
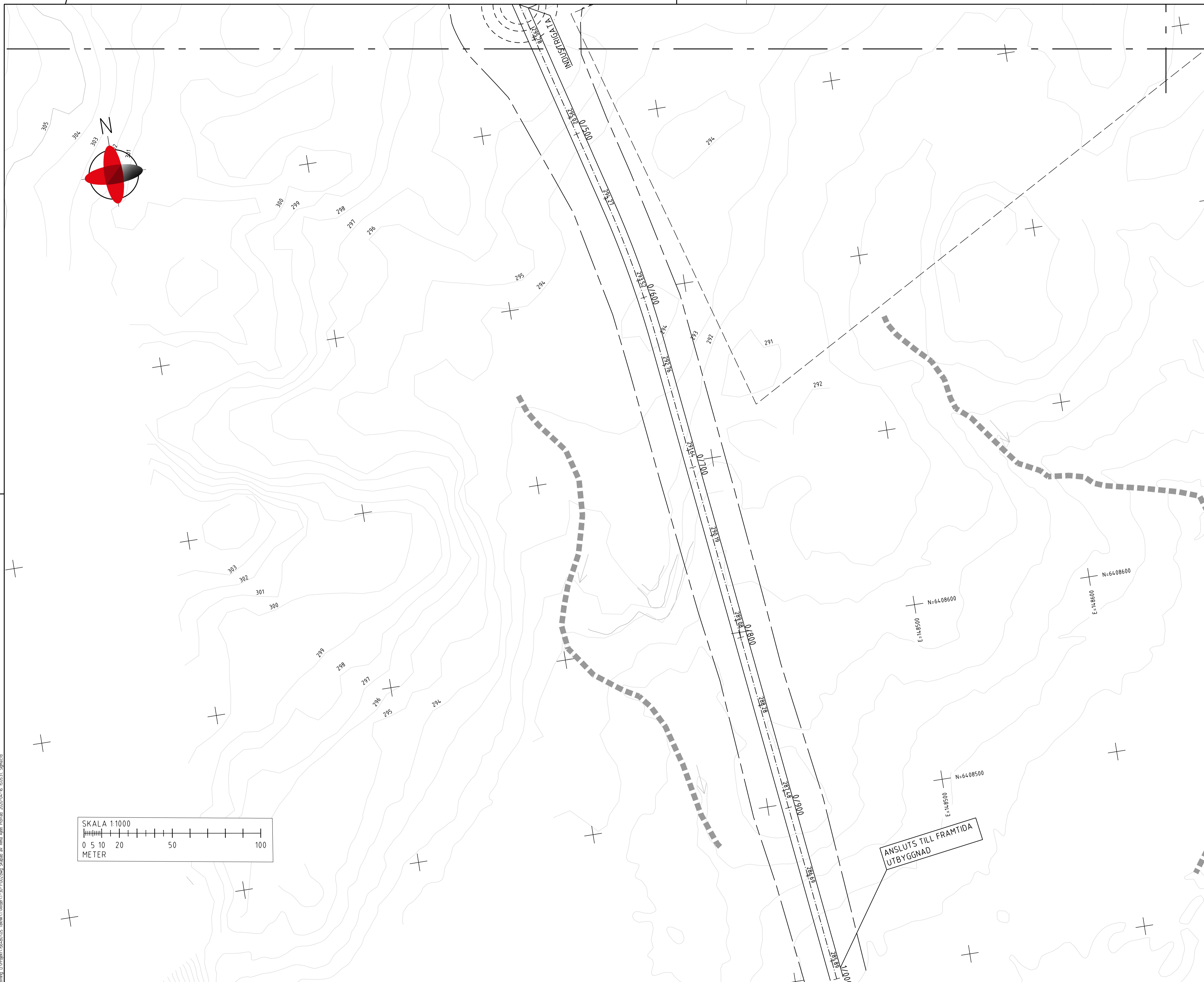
**TECKENFÖRKLARING**

- 0/100 RÄKNAD LINJE
- BELÄGGNINGSKANTLINJE
- VÄGOMRÅDE
- FÖRESLAGEN TOMTGRANS
- DETALJPLANEGRANS

293,20 PROJEKTERAD HÖJD

**BEFINTLIGHETER**

- KÖRBANEKANT
- FASTIGHETSGRANS
- VATTENDRAG



BET ANT ANDRÖNEN AVSER DATUM SEN  
SKEDER  
**FÖRPROJEKTERING**

STATUS ...  
**FÖR GRANSKNING 2020-04-17**

RÖNNÄSEN ETAPP 2 UNDERLAG TILL  
DETALJPLAN, ULRICEHAMNS KOMMUN



PROJEKT NR  
156480  
DATABYGGNING  
2020-04-17  
PM VÄG OCH MARK  
BILAGA 1  
PLANRITNING DEL 2

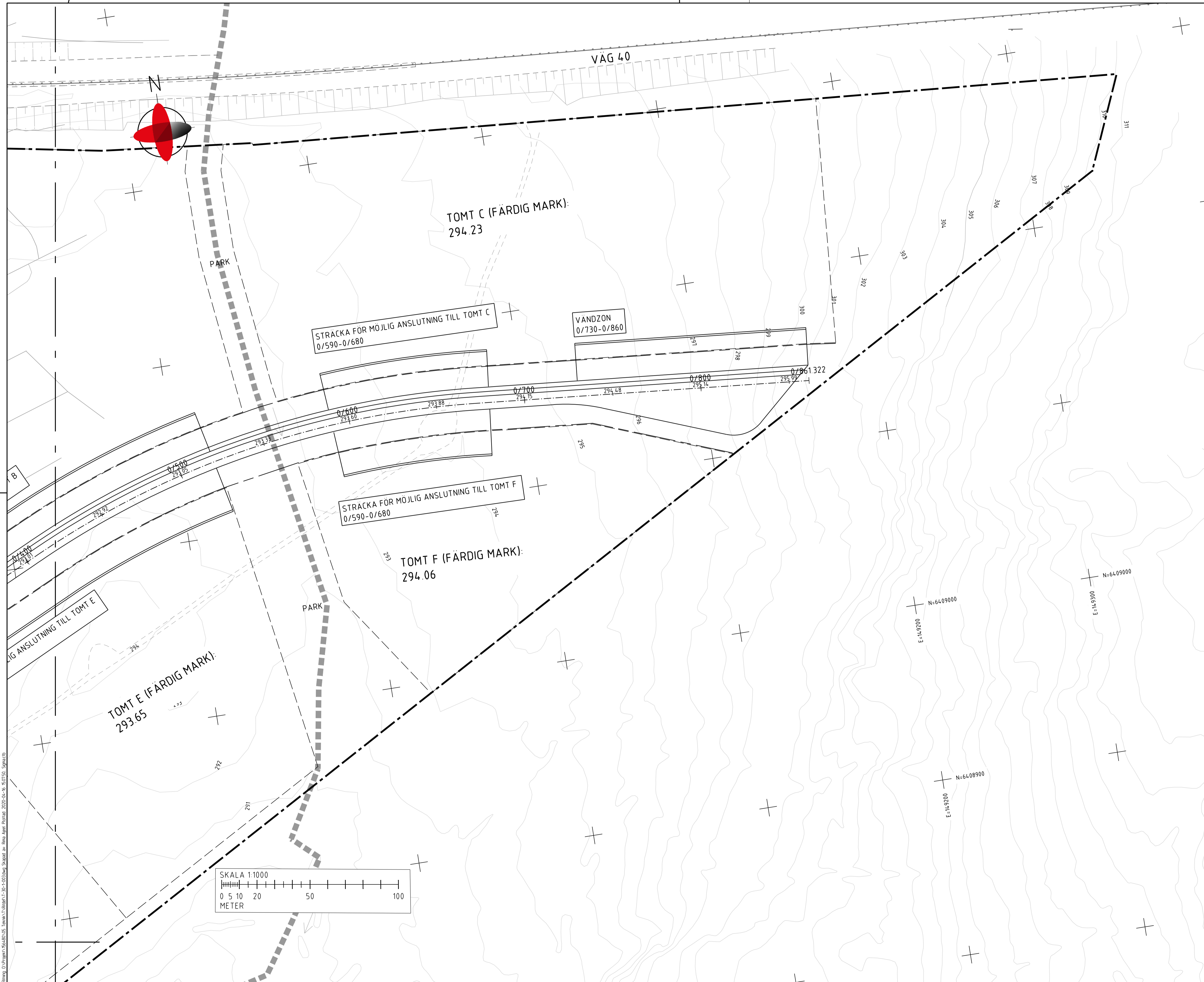
UTRÄD/KONSTRUERAD AV  
R A  
ANSVARIG  
ADAM FISCHER

HANDLÄGGARE  
A. STRÖMSMOEN

FORMAT/SKALA  
A1 1:1000  
NUMMER  
T-30-1-002  
TITEL  
1BET

XREFS  
.. \X\Modell\X-01-P-002.dwg  
.. \X\Modell\X-01-P-003.dwg  
.. \X\Modell\X-01-P-004.dwg  
.. \X\Modell\X-01-P-005.dwg  
.. \X\Modell\X-01-P-006.dwg  
.. \X\Modell\X-01-P-007.dwg  
.. \X\Modell\X-01-P-008.dwg  
.. \X\Modell\X-01-P-009.dwg  
.. \X\Modell\X-01-P-010.dwg  
.. \X\Modell\X-01-P-011.dwg  
.. \X\Modell\X-01-P-012.dwg  
.. \X\Modell\X-01-P-013.dwg  
.. \X\Modell\X-01-P-014.dwg  
.. \X\Modell\X-01-P-015.dwg  
.. \X\Modell\X-01-P-016.dwg  
.. \X\Modell\X-01-P-017.dwg  
.. \X\Modell\X-01-P-018.dwg  
.. \X\Modell\X-01-P-019.dwg  
.. \X\Modell\X-01-P-020.dwg

Årsring 0:\projekt\156480\02. Tecken\Modell\T-30-1-002.dwg Skapad av: Area Åger Permar 2020-04-16 15:05:31 Sparad



- ..X\X\Modell\X-01-P-002.dwg
- ..X\X\Modell\X-01-P-003.dwg
- ..X\X\Modell\X-01-P-004.dwg
- ..X\X\Modell\X-01-P-005.dwg
- ..X\X\Modell\X-01-P-006.dwg
- ..X\X\Modell\X-01-P-007.dwg
- ..X\X\Modell\X-01-P-008.dwg
- ..X\X\Modell\X-01-P-009.dwg
- ..X\X\Modell\X-01-P-010.dwg
- ..X\X\Modell\X-01-P-011.dwg
- ..X\X\Modell\X-01-P-012.dwg
- ..X\X\Modell\X-01-P-013.dwg
- ..X\X\Modell\X-01-P-014.dwg
- ..X\X\Modell\X-01-P-015.dwg
- ..X\X\Modell\X-01-P-016.dwg
- ..X\X\Modell\X-01-P-017.dwg
- ..X\X\Modell\X-01-P-018.dwg
- ..X\X\Modell\X-01-P-019.dwg
- ..X\X\Modell\X-01-P-020.dwg
- ..X\X\Modell\X-01-P-021.dwg
- ..X\X\Modell\X-01-P-022.dwg
- ..X\X\Modell\X-01-P-023.dwg
- ..X\X\Modell\X-01-P-024.dwg
- ..X\X\Modell\X-01-P-025.dwg
- ..X\X\Modell\X-01-P-026.dwg
- ..X\X\Modell\X-01-P-027.dwg
- ..X\X\Modell\X-01-P-028.dwg
- ..X\X\Modell\X-01-P-029.dwg
- ..X\X\Modell\X-01-P-030.dwg
- ..X\X\Modell\X-01-P-031.dwg
- ..X\X\Modell\X-01-P-032.dwg
- ..X\X\Modell\X-01-P-033.dwg
- ..X\X\Modell\X-01-P-034.dwg
- ..X\X\Modell\X-01-P-035.dwg
- ..X\X\Modell\X-01-P-036.dwg
- ..X\X\Modell\X-01-P-037.dwg
- ..X\X\Modell\X-01-P-038.dwg
- ..X\X\Modell\X-01-P-039.dwg
- ..X\X\Modell\X-01-P-040.dwg
- ..X\X\Modell\X-01-P-041.dwg
- ..X\X\Modell\X-01-P-042.dwg
- ..X\X\Modell\X-01-P-043.dwg
- ..X\X\Modell\X-01-P-044.dwg
- ..X\X\Modell\X-01-P-045.dwg
- ..X\X\Modell\X-01-P-046.dwg
- ..X\X\Modell\X-01-P-047.dwg
- ..X\X\Modell\X-01-P-048.dwg
- ..X\X\Modell\X-01-P-049.dwg
- ..X\X\Modell\X-01-P-050.dwg
- ..X\X\Modell\X-01-P-051.dwg
- ..X\X\Modell\X-01-P-052.dwg
- ..X\X\Modell\X-01-P-053.dwg
- ..X\X\Modell\X-01-P-054.dwg
- ..X\X\Modell\X-01-P-055.dwg
- ..X\X\Modell\X-01-P-056.dwg
- ..X\X\Modell\X-01-P-057.dwg
- ..X\X\Modell\X-01-P-058.dwg
- ..X\X\Modell\X-01-P-059.dwg
- ..X\X\Modell\X-01-P-060.dwg
- ..X\X\Modell\X-01-P-061.dwg
- ..X\X\Modell\X-01-P-062.dwg
- ..X\X\Modell\X-01-P-063.dwg
- ..X\X\Modell\X-01-P-064.dwg
- ..X\X\Modell\X-01-P-065.dwg
- ..X\X\Modell\X-01-P-066.dwg
- ..X\X\Modell\X-01-P-067.dwg
- ..X\X\Modell\X-01-P-068.dwg
- ..X\X\Modell\X-01-P-069.dwg
- ..X\X\Modell\X-01-P-070.dwg
- ..X\X\Modell\X-01-P-071.dwg
- ..X\X\Modell\X-01-P-072.dwg
- ..X\X\Modell\X-01-P-073.dwg
- ..X\X\Modell\X-01-P-074.dwg
- ..X\X\Modell\X-01-P-075.dwg
- ..X\X\Modell\X-01-P-076.dwg
- ..X\X\Modell\X-01-P-077.dwg
- ..X\X\Modell\X-01-P-078.dwg
- ..X\X\Modell\X-01-P-079.dwg
- ..X\X\Modell\X-01-P-080.dwg
- ..X\X\Modell\X-01-P-081.dwg
- ..X\X\Modell\X-01-P-082.dwg
- ..X\X\Modell\X-01-P-083.dwg
- ..X\X\Modell\X-01-P-084.dwg
- ..X\X\Modell\X-01-P-085.dwg
- ..X\X\Modell\X-01-P-086.dwg
- ..X\X\Modell\X-01-P-087.dwg
- ..X\X\Modell\X-01-P-088.dwg
- ..X\X\Modell\X-01-P-089.dwg
- ..X\X\Modell\X-01-P-090.dwg
- ..X\X\Modell\X-01-P-091.dwg
- ..X\X\Modell\X-01-P-092.dwg
- ..X\X\Modell\X-01-P-093.dwg
- ..X\X\Modell\X-01-P-094.dwg
- ..X\X\Modell\X-01-P-095.dwg
- ..X\X\Modell\X-01-P-096.dwg
- ..X\X\Modell\X-01-P-097.dwg
- ..X\X\Modell\X-01-P-098.dwg
- ..X\X\Modell\X-01-P-099.dwg
- ..X\X\Modell\X-01-P-100.dwg



**KOORDINATSYSTEM**

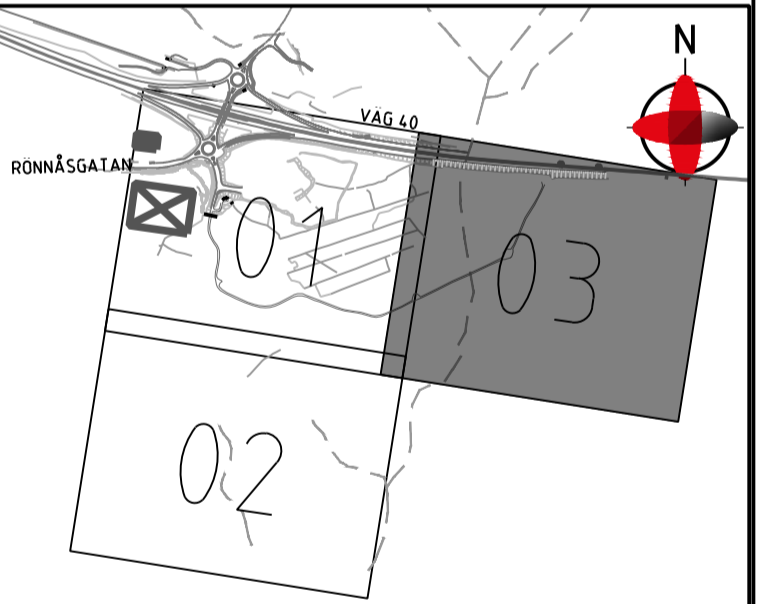
PLANSYSTEM: SWEREF 99 13 30  
HÖJDSYSTEM: RH2000

**TECKENFÖRKLARING**

- 0/100 RÄKNAD LINJE
- BELÄGNINGSKANTLINJE
- VÄGOMRÅDE
- FÖRESLAGEN TOMTGRÄNS
- DETALJPLANEGRÄNS
- 293.20 PROJETERAD HÖJD

**BEFINTLIGHETER**

- KÖRBANEKANT
- FASTIGHETSGRÄNS
- VATTENDRAG



BET ANT ANDRNINGEN AVSER DATUM SEN  
SKEDER **FÖRPROJETERING**

STATUS ...  
**FÖR GRANSKNING 2020-04-17**

RÖNNÅSEN ETAPP 2 UNDERLAG TILL  
DETALJPLAN, ULRICEHAMNS KOMMUN



PROJEKT NR: 156480  
DATABY: 2020-04-17  
RITAD/KONSTRUERAD AV: R.A.  
ANSVARIG: ADAM FISCHER  
HANDLÄGGARE: A. STRÖMSMOEN  
PM VÄG OCH MARK  
BILAGA 1  
PLANRITNING DEL 3

FORMÅT/SKALA: A1 1:1000  
NUMMER: T-30-1-003  
T.BET: