

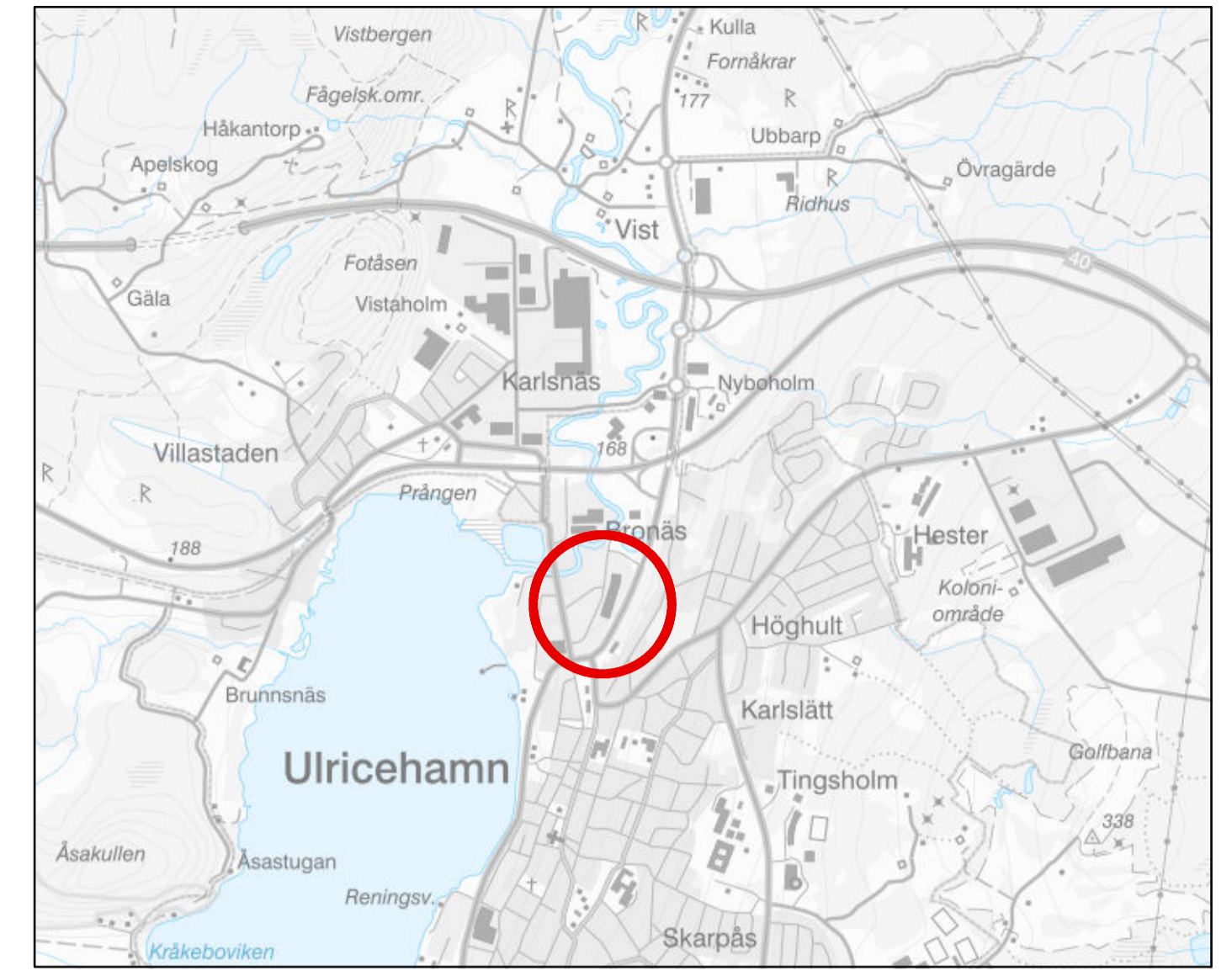
Skala (A1): 1:1 000

BETECKNINGAR PÅ GRUNDKARTAN

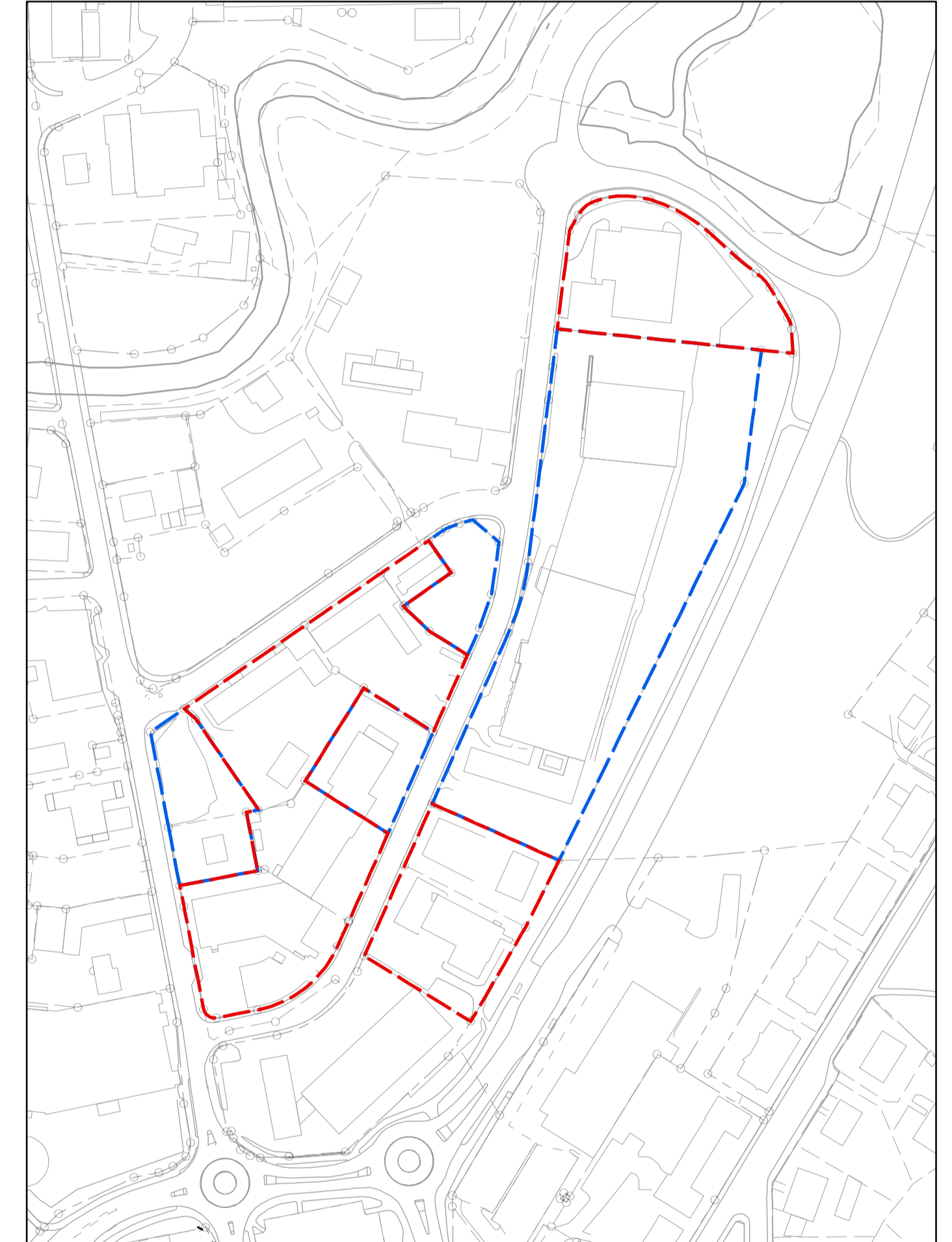
— Fastighetsgräns	— Staket	□ Byggnader takkontur	— Spillvattenledning
— Traktgräns, Kvartersgräns	— Slänt	□ Byggnader husiv	— Vattenledning
— Gång- och cykelväg	— Stenmur	○ Ö 1:1 ÖN 2 Fastighetsbeteckning	— Dagvattenledning
— Väglinje	— Stödmur	s:1 Ga:1 Samfällighet, gemensamhetsanläggning	— F Fjärrvärme
— Stigar	— Markhöjd +222,22	○ × Lövträd, barrträd	— E Elledning
— Fornminne	— Nivåkurva		— D Dataledning
			— T Teleledning

Grundkarta upprättad av Miljö och samhällsbyggnadsavdelning decemberr 2021
 Koordinatsystem i plan: SWEREF 99 1330
 Koordinatsystem i höjd: RH 2000
 Mätklass III
 Noggrannhet på gränser: 0,25 - 0,025

Viktoria Oscarsson
 Kart- och mättekniker



Planområdets läge



UPPLYSNINGAR

- Standardförfarande
- Planavtal har upprättats för fastigheter innanför blåstreckat område inom planområdet och där tas ingen planavgift ut vid lovändren
- För fastigheter innanför rödstreckat område tas planavgiften ut vid lovändren
- Planområdet ligger inom primär och sekundär skyddszon för vattenskyddsområde krävs vid schaktning, underjordsarbete och dylikt
- Upplysning om utrymning och släckvatten återfinns i planbeskrivningen

Planbestämmelser

Följande gäller inom områden med nedanstående beteckningar. Endast angiven användning och utformning är tillåten. Där beteckning saknas gäller bestämmelsen inom hela planområdet.

Gränsbeteckningar

- Planområdesgräns
- Användningsgräns
- Egenskapsgräns
- + + + + + Egenskapsgräns och administrativ gräns

Användning av mark och vatten

Allmänna platser med kommunalt huvudmannaskap

GATA	Gata, PBL 4 kap. 5 § 1 st 2 p.
VÄG	Väg, PBL 4 kap. 5 § 1 st 2 p.
NATUR	Naturområde, PBL 4 kap. 5 § 1 st 2 p.

Kvartersmark

B	Bostäder, PBL 4 kap. 5 § 1 st 3 p.
C	Centrum, PBL 4 kap. 5 § 1 st 3 p.
E₁	Transformatorstation, PBL 4 kap. 5 § 1 st 3 p.
D	Vård, PBL 4 kap. 5 § 1 st 3 p.

EGENSKAPSBESTÄMMELSER ALLMÄN PLATS

Mark

+0,0 Markens höjd i meter över havet, PBL 4 kap. 5 § 1 st 2 p.

Utformning

allé Planterade träd i en rad ska finnas längs vägen, PBL 4 kap. 5 § 1 st 2 p.

EGENSKAPSBESTÄMMELSER FÖR KVARTERSMARK

Omfattning

∠0-0 Takvinkeln får vara mellan angivet värde och angivet värde i angivna värden., PBL 4 kap. 11 § 1 st 1 p.

□ Marken får inte förses med byggnad, PBL 4 kap. 11 § 1 st 1 p.

◇0 Högsta nockhöjd är angivet värde i meter över havet, PBL 4 kap. 11 § 1 st 1 p.

Utformning

f₁ Fasadmaterial ska i huvudsak utgöras av puts, trä och tegel. Gäller ej indragna balkonger och trapphus., PBL 4 kap. 16 § 1 st 1 p.

f₂ Takterasser, takkupor och frontespis får uppföras på 60 % av takfotslängden samt tillåts avvika från takvinkeln, PBL 4 kap. 16 § 1 st 1 p.

Utfart

β ○ ○ φ Körbarförbindelse får inte anordnas, PBL 4 kap. 9 §

Rivningsförbud

r₁ Byggnad får inte rivas eller flyttas, PBL 4 kap. 16 § 1 st 4 p.

Störningsskydd

Fastigheterna är bullerutsatta. Buller från vägar ska inte överskrida 60 dBA ekvivalent ljudnivå vid en bostadsbyggnadsfasad. Om ljudnivån överskrids ska minst hälften av bostadsrummen vara vända mot en sida där 55 dBA ekvivalent ljudnivå inte överskrids vid fasaden och minst hälften av bostadsrummen vara vända mot en sida där 70 dBA maximal ljudnivå inte överskrids mellan kl. 22.00 och 06.00. Buller från vägar ska inte överskrida 50 dBA ekvivalent ljudnivå samt 70 dBA maximal ljudnivå vid en uteplats. För en bostad om högst 35 kvm ska inte bullret överskrida 65 dBA ekvivalent ljudnivå vid bostadsbyggnadens fasad. Tekniska lösningar som indragen glasad balkong eller liknande kan krävas för att klara gällande riktvärden., PBL 4 kap. 12 § 1 st 1 p.

Utförande

b₁ Gårdsbjäklag, PBL 4 kap. 16 § 1 st 1 p.

Varsamhet

k₁ Byggnadens extriöra karaktärsdrag vad gäller byggnadens utformning, takfall och fönstersättning ska bibehållas., PBL 4 kap. 16 § 1 st 2 p.

Administrativa bestämmelser

Genomförandetid

Genomförandetiden är 5 år., PBL 4 kap. 21 §

Markreservat för allmännyttiga ändamål

u₁ Markreservat för allmännyttiga underjordiska ledningar. Kvartersmark, PBL 4 kap. 6 §

Ändrad lovplikt, fastighetsplan

a₁ Bygglov krävs även för yttre underhållsåtgärder. Kvartersmark, PBL 4 kap. 15 § 1 st 1 p.

a₂ Marklov får inte ges för fastigheten Daltorp 8 förrän provtagning och eventuell sanering har kommit till stånd, då kvicksilver har påträffats. Kvartersmark, PBL 4 kap. 14 § 1 st 1 p.

Strandskydd

Strandskyddet är upphävt inom planområdet, PBL 4 kap. 17 §

GRANSKNINGSHANDLING

<p>ULRICEHAMNS KOMMUN</p> <p>Miljö och samhällsbyggnad</p> <p>Detaljplan för</p> <p>TEGELBRUKET M.F.L.</p> <p>i Ulricehamn stad</p> <p>Ulricehamns kommun, Västra Götalands län</p> <p>Upprättat 2021-12-17</p> <p>Kjell Jonsson Vik. Plachef</p>	Planbeskrivning
	Grundkarta
	Samrådsredogörelse
	Utredningar
	Dnr: 2016/502
Antagande	
Lega kraft	
Plannummer	